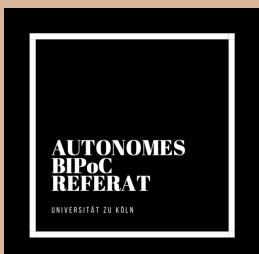


AK ANTIDISKRIMINIERUNG
UNIVERSITÄT ZU KÖLN

AUTONOMES
BIPOC REFERAT

HANDUNGSLEITFADEN FÜR ANSPRECHPERSONEN DER ANTIDISKRIMINIERUNGSSTELLE

ANGELEHNT AN HANDLUNGSLEITFADEN VON GENDER EQUALITY &
DIVERSITY DER UZK SOWIE "STANDARDS EINER QUALIFIZIERTEN
ANTIDISKRIMINIERUNGSBERATUNG, ECKPUNKTEPAPIER" (2009, 2.
AUFLAGE 2010)



MAIL: EASING-BIPOC@UNI-KOELN.DE
WEBSEITE: BIPOC.UNI-KOELN.DE
INSTAGRAM: [BIPOCREFERATUNIKOELN](https://www.instagram.com/BIPOCREFERATUNIKOELN)
FACEBOOK: [BIPOC.UZK](https://www.facebook.com/BIPOC.UZK)

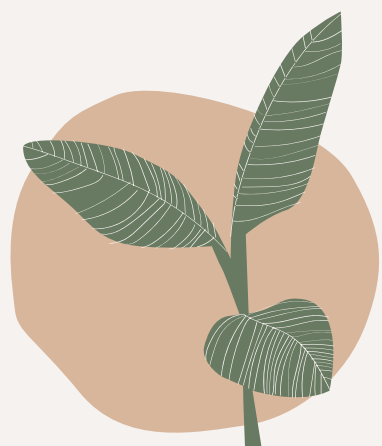
ADRESS :
AUTONOMES BIPOC REFERAT UNIVERSITÄT ZU KÖLN
C/O ASTA UNIVERSITÄT ZU KÖLN
UNIVERSITÄTSSTR. 16
50937 KÖLN

1. Systematische Dokumentation

- Diskriminierungsfall anonymisiert in der Dokumentationsstelle erfassen
- Kontaktdaten nur bei gewünschtem Gesprächstermin in separater Falldokumentation erfassen

2. Gesprächsgrundlagen

- Vertrauen schaffen
- Ratsuchende BIPOC ernst nehmen
- Aktives und wertfreies Zuhören, d.h.
 - Schilderung nicht unterbrechen
 - Betroffene bestimmen das Gespräch, Ansprechperson unterstützt mit zielführenden Fragen
 - Schilderung paraphrasieren
 - Gemeinsames Erstellen eines Gedächtnisprotokolls über den Diskriminierungsfall
 - Eigene Diskriminierungserfahrung nicht in den Mittelpunkt des Gespräches stellen
- Eigene Kompetenzen, Kapazitäten und Mittel beachten, d.h.
 - Falls notwendig bei Unsicherheiten Rücksprache mit den Fakultätsteams
 - Bei schwerwiegenden Fällen an geschultes Personal/andere Beratungsstellen verweisen (Siehe Punkt 4&5)

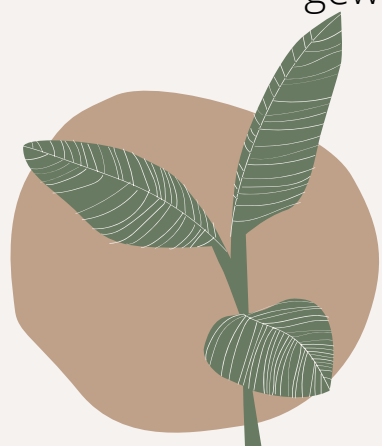


3. Klärung der Erwartungen und Ziele

- Diskriminierungsfall anonymisiert in der Dokumentationsstelle erfassen
- Bedürfnisse, Wünsche und Ziele der ratsuchenden BIPOC beachten
- Mögliche Handlungsoptionen erläutern (siehe Punkt 4)
- Hat die Ratsuchende BIPOC bereits Schritte eingeleitet?
- Wie können wir ratsuchende BIPOC unterstützen u. begleiten?

4. Handlungsoptionen und weiteres Vorgehen

- Informelles Verfahren
 - Statistisch (anonymisierte) Erfassung ausreichend?
 - Kontaktaufnahme zu zuständigen Vertrauensdozierenden (ggf. anonymisiert) gewünscht?
 - Kontaktaufnahme zwischen Vertrauensdozierenden und verbündeten *weißen* Dozierenden gewünscht?
 - Vermittlung an weitere Anlauf-/Beratungsstelle notwendig? (siehe Punkt 5)
- Formelles Verfahren
 - Besteht der Wunsch nach einem persönlichen Gespräch (Mediation) mit der diskriminierenden Person?
 - Soll ein formelles Verfahren gemäß § 8 der Richtlinie zum Umgang mit der Diskriminierung, sexualisierter Gewalt und Mobbing an der UzK erfolgen?
 - Wenn ja, ist eine Begleitung im formellen Verfahren gewünscht?



5. Weitere Beschwerdestellen an der Universität

- Zentral
 - **ABS** (besetzt mit geschulter Therapeutin, zuständig für alle Diskriminierungsformen)
 - **AGG** (besetzt mit geschulter Juristin, zuständig für studentische Hilfskräfte)
 - Zentrale Vertrauensdozierende (ungeschult, jeweils zwei Dozierende*r als Ansprechpersonen für alle Diskriminierungsformen)
 - Zentrale Gleichstellungsbeauftragte (geschult, für sexualisierte Gewalt Sexismus, LGBTSIQA+-feindliche Diskriminierung)
 - Beauftragte*r für Studierende mit Behinderung und chronischen Erkrankungen
- Dezentral
 - Vertrauensdozierende an jeweiliger Fakultät
 - Gleichstellungsbeauftragte an jeweiliger Fakultät
- Andere Angebote des Autonomen BIPOC Referates
 - **Therapeutische Sprechstunde**, Angebot zum geschützten Einzelgespräch mit einer therapeutisch ausgebildeten PoC



6. Beschwerdestellen außerhalb der Universität

- **ADB** (AntiDiskriminierungsBüro) **Köln**, Beratungsstelle für Menschen die rassistische Diskriminierungserfahrung erfahren
- **Rubicon** (Vielfalt statt Gewalt) Fachstelle für Themen wie Diskriminierung und Gewalt im Leben für Lesben, Schwule und Trans* in NRW
- **anyway e.V.** bieten Aufklärungs-, Bildungs-, und Antidiskriminierungsprojekte für LGBTSIQA+ sowie auch community work
- unter folgendem Link könnt ihr weitere Berratungsstellen finden, welche ihr kontaktieren könnt
 - <https://vielfalt.uni-koeln.de/beratung>

8. Links

- [HTTPS://ABS.UNI-KOELN.DE/INFO/INFO](https://abs.uni-koeln.de/info/info)
- [HTTPS://DOCS.GOOGLE.COM/FORMS/D/E/1FAIPQLSDMMPXN8RRVPU7W3QEDOUHREBB0VSL5DLJ1ZNWOH_QB8G7M0Q/VIEWFORM](https://docs.google.com/forms/d/e/1FAIPQLSDMMPXN8RRVPU7W3QEDOUHREBB0VSL5DLJ1ZNWOH_QB8G7M0Q/VIEWFORM)
- [HTTPS://WWW.OEGG.DE](https://www.oegg.de)
- [HTTPS://MIELFALT-STATT-GEWALT.DE/](https://vielfalt-statt-gevalt.de/)
- [HTTPS://WWW.ANYWAY-KOELN.DE/](https://www.anyway-koeln.de/)

